

区域研训工作中的哲学

柳栋

2010.07

目录

1. 哲学是什么？
2. 感悟一：把握本质
3. 感悟二：人的认识由表及里
4. 感悟三：系统与结构
5. 结语



1. 哲学是什么？

A. 词源：

- Philosophy一词，希腊语中为 φιλοσοφία，是Philos和Sophia这两个词的组合。前者意为爱，后者意为智慧。
 - 19世纪70年代该词传入日本，起初有译为“爱知”的，后来日本学者西周借用中国古汉语译其为“哲学”。
 - 1896年前后，康有为等人将这一译名传入中国。
- 古汉语来源
 - 传中国上古商时《书经·洪范》篇中商朝贵族箕子提出了“五行”即金木水火土，又提出了与五行相对应的“五事”，即貌言视听思。
 - 它们的积极方面：貌曰恭，言曰从，视曰明，听曰聪，思曰睿。
 - 体现在人身上，就是：恭作肃，从作义，**明作哲**，聪作谋，睿作圣。
 - “哲”这个字与思想联系起来，就是从这里开始的。**哲→明辨事理。**

1. 哲学是什么？

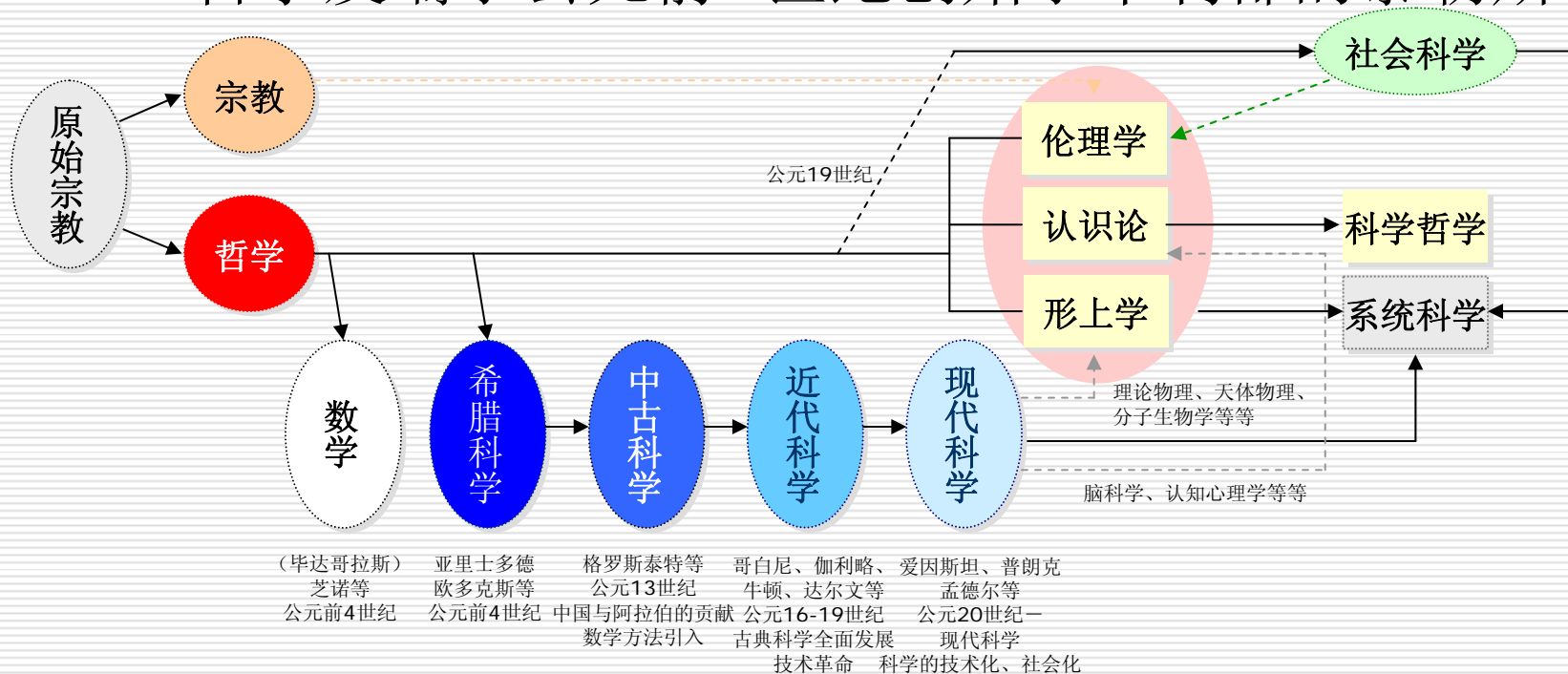
B. 哲学的主要领域

- 古希腊哲学家透过问问题来进行哲学实践，他们所提的问题大概可以归类为三类，这些问题分别形成了哲学的基础学科：
 - 形上学(Metaphysics)（元理学）
 - 研究存在和世界的根本属性问题。
 - 认识论(Epistemology)
 - 研究知识的本质与范围，以及知识如何获取等方面的问题。
 - 伦理学(Ethics)
 - 研究人如何负责任地行为与承担责任的问题。

1. 哲学是什么？

C. 哲学、科学发展的大致脉络

■ 哲学发端于公元前6世纪创始于米利都的泰勒斯



1. 哲学是什么？

D. 哲学对我们的作用

- 哲学之应当学习并不在于它能对于所提出的问题提供任何确定的答案，因为通常不可能知道有什么确定的答案是真确的，而是在于这些问题本身；原因是，这些问题可以**扩充**我们对于一切可能事物的概念，**丰富**我们心灵方面的想象力，并且**减低**教条式的自信，这些都可能禁锢心灵的思考作用。

—— 贝特兰·罗素



2. 把握本质

A. 本质——事物的根本属性

B. 关于评价的问题

■ 诊断性评价、过程性评价、学习性评价、终结性评价、真实性评价……

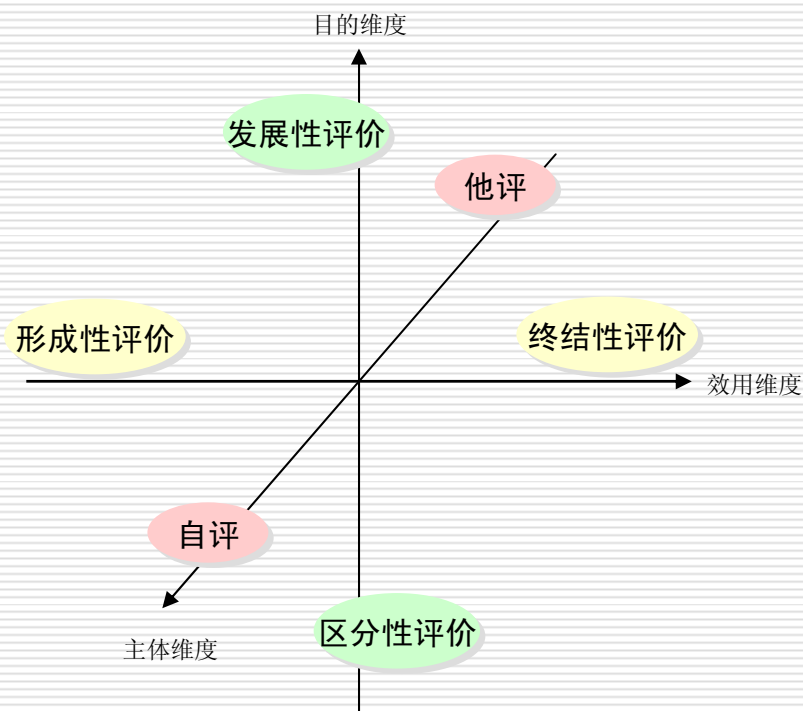
■ 基层教师一头雾水



2. 把握本质

C. 评价的分类

- 事物常常可以多维度分类
- “诊断、形成、终结”是第一维度。
- “过程性评价”……
 - 评价实施的特点。
- “发展性评价”……
 - 凸显评价的价值取向。
- 人类的经验在高维分类方面有局限。



2. 把握本质

D. 评价的参照系

类型	标准参照	常模参照	能力参照	个体参照
参照物	课程标准	群体	能力极限	个体本身状态
作用	目标是否达成	排序	选优	自我衡量
例举	会考、学业考	中考、高考	各类竞赛	发展诊断

2. 把握本质

E. 对一些概念的理解

■ “学习性评价”、“过程性评价”——

- 在学习的过程中形成性评价伴随着学习者的发展、形成性评价促进着学习者自我调节学习行为检核学习成效。
- 在学习的过程中收集学习者该学习阶段的各类信息，帮助我们更为全面地给出该学习者学习的终结性评价。

2. 把握本质

F. 关于评价问题的日常处理

■ 强调——

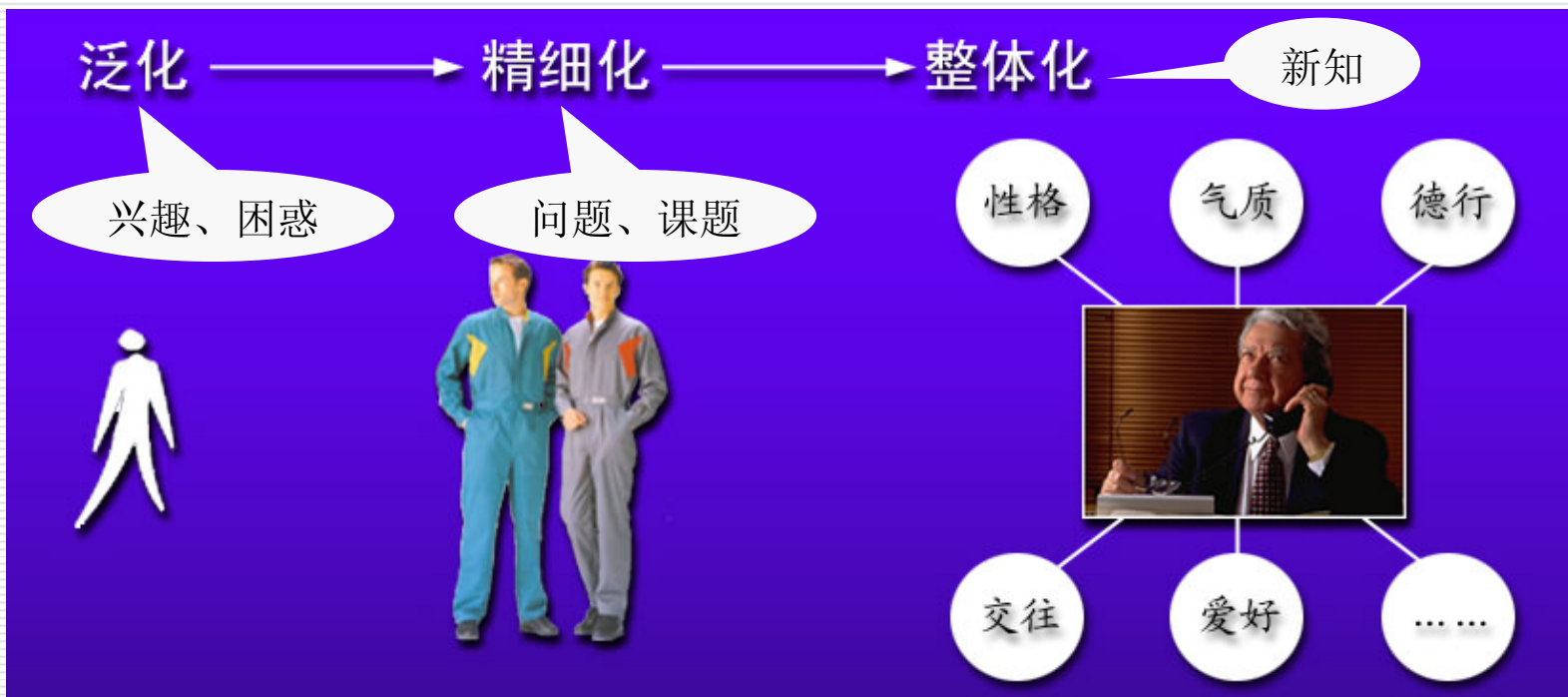
□ 评价的基础且教学目标和评价目的

评价类型 过程阶段	诊断性评价	形成性评价	终结性评价
学习过程前	诊断学习者各类准备状态		
学习过程中		学习者自我评价, 自主调节学习活动	
学习过程后			对学习者学习的结果予以测定

表 各类评价常见运用场合表

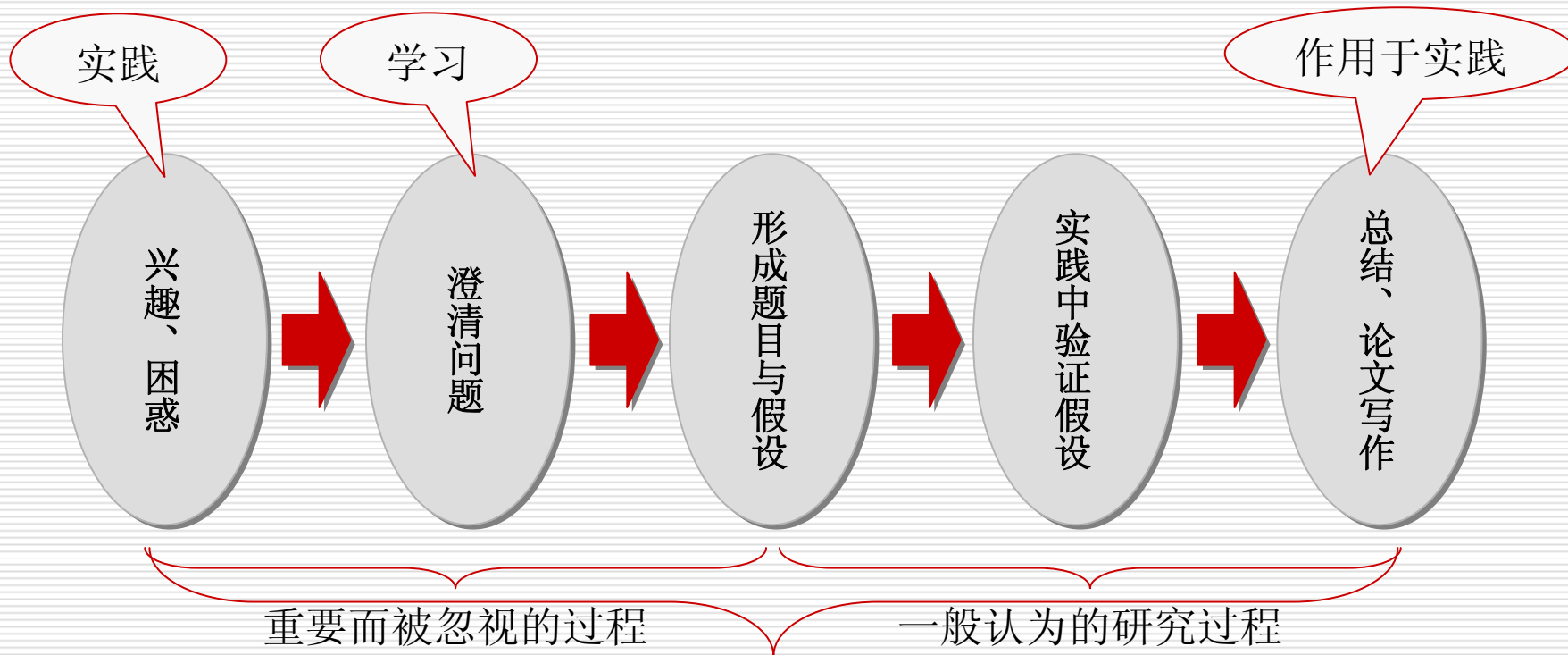


3. 人的认识由表及里



人类思维和认识发展过程大致经历了这样的一个历程
“兴趣、困惑→问题→课题”的演化历程是科学研究中的基本环节
这个过程我们无法回避，同时这也是我们专业发展中的一个契机

3. 人的认识由表及里



完整的研究过程

3. 人的认识由表及里

A. 教师的课题研究、学生的研究性学习，基本的环节步骤非常类似。

- 第二环节中的“学习”，文献研究常常是一类基本形态。
- 第二环节中的“学习”，在实践中是教师专业研读较好的切入口。



3. 人的认识由表及里

□ 看资料的建议

■ 一看对相关事物的定义与看法

□ 将相关定义与看法归归类

□ 选择你认为最合理的说法、或者结合他人的阐述提出你的看法

■ 二看对相关事物结构的描述

□ 有时候图示能够较好地表示相互关系

■ 三看对相关事物影响因素、发展规律

□ 用图表的方式将你的学习结果整理出来

■ 学习与摘录的时候不要忘记记录出处

□ 文献引用规范——国家标准 GB 7714-87

www.sxxb.net.cn/Article/ShowArticle.asp?ArticleID=5

3. 人的认识由表及里

B. 观评课

- 感性认识是理性认识的基础
- 观评课是基层学校教研活动的基本形态之一
- 怎么观？怎么评？
 - 目的、目标领先



3. 人的认识由表及里

分类 分项	新手教师	学徒教师	专业教师	专家教师
特征描述	入职1年之内的新教师	入职超过1年不足3-5年的新教师	从教5-15年以上的教师	从教10年以上，在相关专业水平上取得了同行的公认.....
职业发展主题	适应职业	深入职业	职业成熟	职业成就
观评课 主要目的	他听别人——积累感性认识 别人听他——纠正基本教学行为.....	他听别人——深入了解教学基本规范 别人听他——帮助其深入掌握基本教学规范.....	他听别人——深入了解课程与教学 别人听他——共同探讨教学的深度策略和对课程的深入理解.....	他听别人——指导其他教师 别人听他——示范性教学与深度研讨.....

表.教师职业发展阶段与观评课主要目的

3. 人的认识由表及里

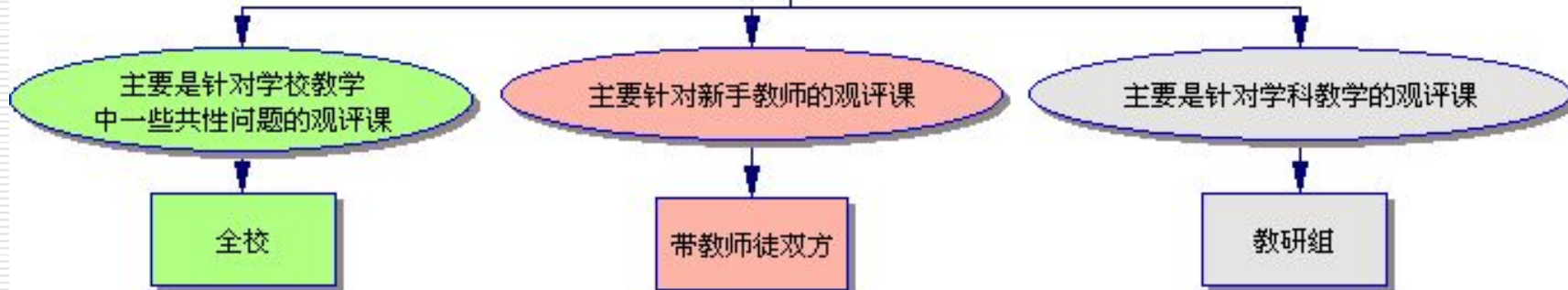
主题 分项	基本 教学行为	理解学生	理解学科	教学策略	新探索
主要对象	新手教师	全体教师	全体教师	全体教师	专业教师、 专家教师
主要目的	评估基本技 能，修正基 本技能.....	深入探索学 生学习的特 点与状态	深入探索对 学科内容目 标的把握	探索教学目 标与教学设 计的科学性、 可行性等	尝试新型教 与学的方式

表.不同的教研主题与观评课主要目的

3. 人的认识由表及里



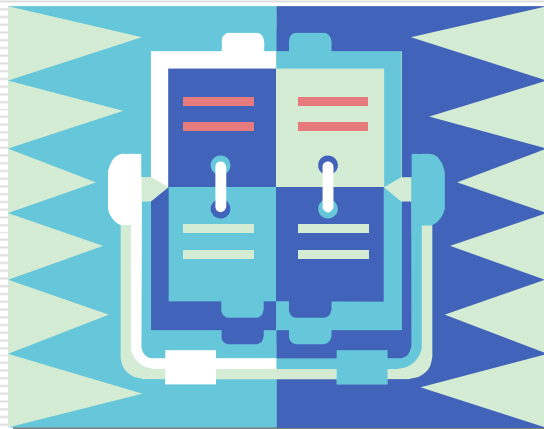
观评课



4. 系统与结构

A. 系统与系统性

- 系统是指由相互联系、相互作用的若干要素构成的，具有一定结构和特定功能的有机整体。
 - 系统由若干要素组成
 - 系统有一定的结构
 - 系统有一定的功能



4. 系统与结构

B. 课程教学基本原理的四个中心问题：

- 应该达成哪些教育教学目标？
- 提供哪些教育经验才能实现这些目标？
- 怎样才能有效地组织这些教育经验？
- 怎样才能确定这些目标正在得到实现？



4. 系统与结构

- 四类基本的学习经验：
 - 培养思维技能的学习经验
 - 有助于获得信息的学习经验
 - 有助于形成社会态度的学习经验
 - 有助于培养兴趣的学习经验



- 备课（教学设计）、课程建设基本就是通过回答四个中心问题，来逐一落实。



4. 系统与结构



C. 成就动机与表扬

- 成就动机与学业成效成正向关联
- 情感是认知的基础！
- 那为什么我们的表扬好像越来越不管用了

4. 系统与结构

动机	构成	属性与效用	
成就动机	认知的内驱力	内在的	本质的、 效用高
	自我提高的内驱力		
	附属的内驱力	外在的	效用局限

4. 系统与结构

□ 实践中的建议

- 表扬要具体而有依据，不能够太简单；
- 成绩好的学生，让他学得更多更深是最好的表扬，也许无须公开称赞他；
- 有更多发展空间的学习者需要更多的更开表扬；
- 正确认识课外活动、班级工作、拓展探究课的功能与作用。



5. 结语

- 世上万物，表象丰富而多样，但本质相对稳定和少数。
- 哲学能够帮助我们透过表象看本质，把握了事物的本质，就保有了能动的人的行为主体地位。

谢谢!

□ 相关网站

惟存教育

www.being.org.cn

惟存教育网志

www.being.org.cn/blog



□ 电子邮件

being@being.org.cn

beinglab@foxmail.com



□ 移动电话

13701951232

□ 网络寻呼

QQ: 2034271

MSN: beinglab@hotmail.com

